



## **Standort/Mietflächeninformation – Top 17**

- Stark frequentierte Bürofläche im voll ausgelastetem Wohn- & Gewerbebereich
- Zentrumsnah und direkt an der Bundesstraße B171
- Kundenparkplätze vorhanden
- Bürofläche auf 2. Etagen mit drei Balkone und einer Terrasse
- Sozialbereich, sowie Einbauküche vorhanden

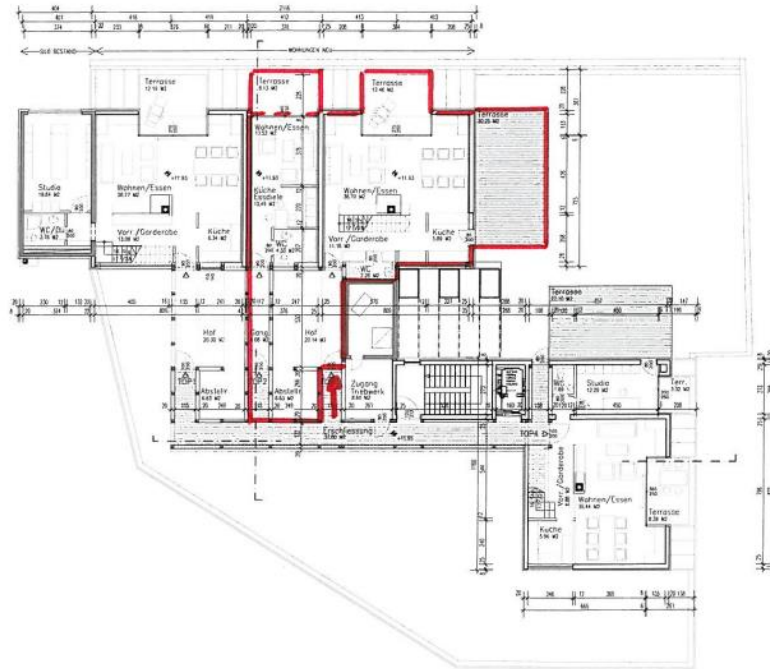
### **Kennzahlen Mietfläche:**

- Top 17 im 4. OG mit ca. 175 m<sup>2</sup> (detaillierte Auflistung lt. Planbeilage)
- Umbauarbeiten auf Kundenwunsch möglich
- Personenaufzug vorhanden
- Mietbeginn ab 30.09.2022 (frühzeitiger Mieteintritt möglich)

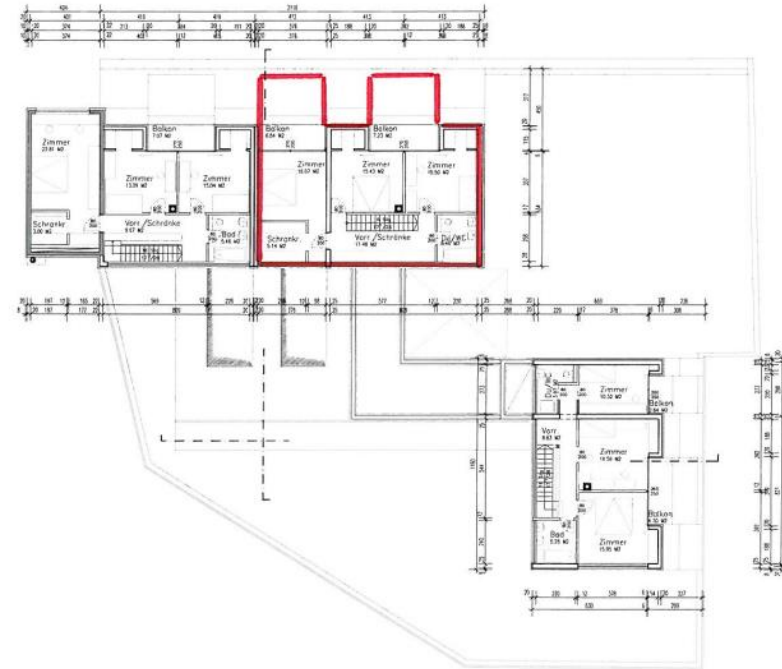
## **Kostenaufstellung**

Preis auf Anfrage !

# Planbeilage



DACHGESCHOSS IIIIOG



DACHGESCHOSS IVOG

TOP 1	TOP 2
WNF: 151,08 M2	WNF: 28,35 M2
TERRASSE: 12,19 M2	TERRASSE: 8,13 M2
BALKON: 7,07 M2	BALKON: 6,08 M2
HOF: 20,30 M2	HOF/GANG: 6,08 M2
ABSTELLR.: 6,63 M2	ABSTELLR.: 6,63 M2

TOP 3
WNF: 127,09 M2
TERRASSE: 42,71 M2
BALKON: 7,23 M2
HOF: 20,14 M2
ABSTELLR.: 6,63 M2

TOP 4
WNF: 125,00 M2
TERRASSE: 36,81 M2
BALKON: 7,34 M2

ALLE MASSSTÄBE SIND FÜR ABMESSUNGEN ZU DENNENDEN UND NACHZUEHENDEN. SIND AM PLAN ZU NEHMEN. BEI ABMESSUNGEN SIND DIE MASSSTÄBE IN METERN ANZUGEBEN. DIE MASSSTÄBE SIND IN METERN ANZUGEBEN. DIE MASSSTÄBE SIND IN METERN ANZUGEBEN. DIE MASSSTÄBE SIND IN METERN ANZUGEBEN.

Bauvorhaben:  
**WASTL-AREAL**

EINREICHUNG  
WOHNUNGEN  
DACHGESCHOSS

Plannummer: ER\_CR\_300 Datum: 04.07.01  
Projekt: 61707/0000 - 1 DACHGESCHOSS I, II, III, IV

Planung:  
**Planungsbüro BMF**  
Bismarckstraße 37/1 6300 Wörgl  
Tel. 05242/2000 - Fax 05242/2000-20

SCALE: 1:100